

ChronoMap



*EL TIEMPO DE CONDUCCIÓN ES
FUNDAMENTAL EN SU ANÁLISIS
GEOGRÁFICO.*

 OPTI-TIME

UNA HERRAMIENTA DE ANÁLISIS Y AYUDA A LA TOMA

Chronomap es la herramienta ideal para las organizaciones que analizan las áreas de influencias de sus infraestructuras, y que tienen que tomar decisiones sobre sus implantaciones actuales o futuras.

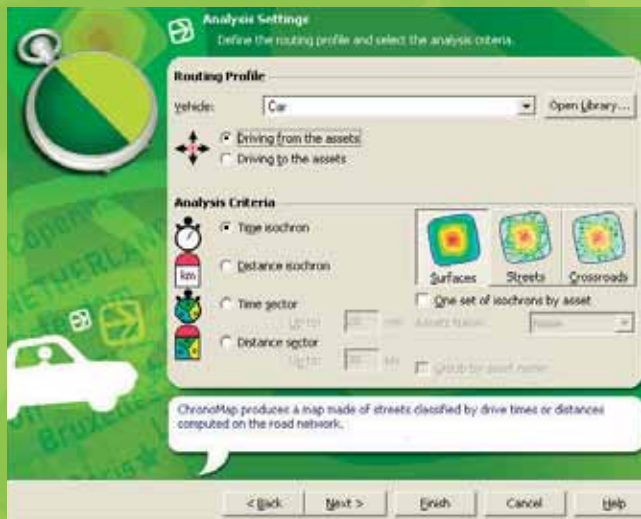
Ya sea que usted esté a cargo de la logística de una empresa de consumo masivo, o sea responsable del desarrollo de una cadena de almacenes o esté a cargo de las operaciones de un servicio de reparto a domicilio o de servicios de emergencia, Chronomap es la herramienta que le permitirá calcular, simular y visualizar sus actividades.

Usando mapas digitales de alta precisión Chronomap le ayuda a optimizar la localización de puntos de venta, centros de atención o depósitos anticipando a su competencia, mejorando su servicio al cliente y mejorando la eficiencia de sus operaciones.



Precisión y Eficiencia van de la mano

Gracias a la tecnología de OPTI-TIME SA, ya no es necesario elegir entre la precisión de un análisis y su cobertura geográfica. Chronomap trabaja simultáneamente sobre mapas que pueden cubrir un país entero con un detalle de calle por calle.



1/ ISÓCRONAS

¿Cuántos habitantes podrán tener acceso a mis almacenes en 10, 20 o 30 minutos? ¿Cuál es mi potencial volumen de negocios? ChronoMap calcula en una sola operación los territorios cubiertos por todos sus almacenes. Utilice Mapinfo® para analizar los datos socio demográficos cubiertos por estas zonas.



2/ SECTORIZACIÓN

¿Cuál es el alcance geográfico que abarca mi negocio? A partir de qué zona el cliente ira hacia otros puntos de venta? ¿Cómo la competencia afecta mi cobertura geográfica? Qué zona debe atender mi repartidor? Chronomap fragmenta y visualiza los territorios, los agrupa si es necesario por marcas, para que usted entienda y analice mejor la evolución de su actividad.

DE DECISIONES FÁCIL DE USAR, PRECISA Y MUY PODEROSA

¡CHRONOMAP: ANALICE SUS NEGOCIOS CON SENTIDO!



¿Cuánto tiempo es necesario para llegar a mi red de clientes, de restaurante o a mis tiendas?

¿Cuánto tiempo necesitan nuestras ambulancias para alcanzar a tiempo una zona de intervención?

ChronoMap toma en cuenta el sentido vial y permite minimizar los tiempos de trayectos y distancias calculadas.

Las isócronas y sectores calculados se adecuan a todo tipo de actividades.



TOME EL CAMINO ADAPTADO A SU VEHICULO

ChronoMap maneja varios tipos de vehículo diferentes (vehículos ligeros, de emergencia, camiones, peatones, repartidores, etc.). Puede configurar para cada uno de ellos la velocidad hasta para 15 tipos de vías (autopista, rutas nacionales, calles, barrios residenciales, etc.), y tomar en cuenta atributos como la altura de puentes ⁽¹⁾, o la auto-

rización para transitar materiales peligrosos ⁽¹⁾, o si quiere transitar en tramos con peaje o no... ChronoMap siempre elige el camino adecuado.

TRAFICO PREVISIONAL

Las estadísticas de tráfico previsual le permiten tomar en cuenta las variaciones de velocidad de circulación durante el día, lo que mejora la precisión de los resultados. ⁽²⁾

CHRONOMAP: EVITE ZONAS RIESGOSAS O LENTAS

Dibuje las zonas por las cuales no quiere que transiten sus vehículos en MapInfo® Profesional, y ChronoMap no las tomará en cuenta en sus cálculos de isócronas, itinerarios, sectores o matrices de distancia.

3/ COMPARACIÓN DE SECTORES

¿Qué territorio abarcan mis nuevos sectores? ¿Dónde gano y dónde pierdo territorio?

A partir de dos tablas MapInfo® que representan por ejemplo sus puntos de venta actuales y sus puntos de venta futuros, ChronoMap le permite entender mejor donde está el potencial de desarrollo de su negocio y como se reparte el mercado con sus principales competidores.



SECTOR	COMUNIDAD A	COMUNIDAD B	COMUNIDAD C	COMUNIDAD D	COMUNIDAD E
SECTOR 1	100	100	100	100	100
SECTOR 2	100	100	100	100	100
SECTOR 3	100	100	100	100	100
SECTOR 4	100	100	100	100	100
SECTOR 5	100	100	100	100	100
SECTOR 6	100	100	100	100	100
SECTOR 7	100	100	100	100	100
SECTOR 8	100	100	100	100	100
SECTOR 9	100	100	100	100	100
SECTOR 10	100	100	100	100	100



4/ ISÓCRONAS MULTI CRITERIOS

¿Qué territorios son los mejores para establecer una nueva agencia o un nuevo depósito? ChronoMap le permite combinar varios criterios de cercanía según condiciones que usted establezca y que le permitirán generar territorios óptimos para su negocio.

5/ AFECTACIÓN

¿Cuál es el centro de distribución más cercano a cada uno de mis 8600 clientes?

En un solo y único cálculo, ChronoMap genera un informe donde asigna a cada uno de sus clientes el nombre del centro de reparto más próximo con su distancia y su tiempo de acceso.

6/ ITINERARIOS

¿Cuál es el trayecto óptimo para visitar a 4 prospectos durante 45 minutos cada uno, y llegar a mi cliente a las 15h30? ChronoMap le proporciona un planning y una hoja de ruta detallada.

7/ MATRIZ DE DISTANCIAS

¿En un radio de 10 kilómetros alrededor de cada médico, cuales son las 3 farmacias las más cercanas? ¡ChronoMap le da de inmediato una respuesta!

Gracias a la posibilidad de calcular la matriz de distancias entre puntos que además le permite administrar los límites en tiempo, distancia y número total de puntos generados usted obtendrá los resultados con los que siempre ha soñado.

(1) : Según la disponibilidad sobre la cartografía usada, y a condición que el usuario haya adquirido los derechos de uso.
 (2) : Según la disponibilidad sobre la cartografía usada.

ANALICE SUS TERRITORIOS EN POCOS PASOS

1 - Visualice sus agencias



2 - Defina sus criterios de análisis



3 - Configure la visualización



4 - ChronoMap determina sus zonas de atracción



ChronoMap

es un software complementario a MapInfo® Professional (a partir de la versión 7)

REQUERIMIENTOS DEL SISTEMA:

ChronoMap para MapInfo® funciona con Microsoft® Windows® XP, Vista, Windows 7
Requerimientos RAM mínimos: 512 MB

OPTI-TIME SA

E-mail : info@opti-time.com

Web : www.opti-time.com

CARACTERÍSTICAS TÉCNICAS

ISÓCRONAS, SECTORES, AFECTACIONES

- > Cálculos que optimizan tiempo y distancia alcanzada
- > Los cálculos se puede hacer partiendo del punto o llegando al punto
- > Visualización como áreas, por calles o por intersecciones.
- > Hasta 4 096 puntos de salida para isócronas juntos
- > Hasta 65 534 puntos de salidas distintos para los isócronos disjuntos
- > Hasta 4 096 sectores
- > Hasta 1 048 575 puntos para asignar con un límite de 4 096 puntos de llegada.

ITINERARIOS Y MATRICES DE DISTANCIA

- > Cálculo que optimiza el tiempo o la distancia
- > Posibilidad de elegir la hora de llegada o de salida
- > Posibilidad de definir paradas con un único tiempo de visita
- > Itinerario calculado que conserva u optimiza el orden de las visitas (en este caso, limitado a 10 puntos)
- > Cálculo de matriz de distancia total o parcial si se quiere limitar el número de puntos, el tiempo o la distancias
- > Hasta 262 144 puntos de salida o de llegada (límite de la tabla MapInfo® que no puede contener más de 67 108 864 registros)

VEHÍCULOS

- > Numerosos tipos de vehículos y múltiples configuraciones de velocidad en función del tipo de vías
- > Posibilidad de evitar los tramos con peaje y privilegiar vías principales
- > Los cálculos pueden tomar en cuenta estadísticas viales

BASES CARTOGRÁFICAS Y PAÍSES DISPONIBLES

ChronoMap permite usar cualquier base cartográfica vial digital mediante previa transformación al formato propietario (2).
También funciona en estándar (3)

- (1) : Según la disponibilidad sobre la cartografía usada.
- (2) : Según la disponibilidad sobre la cartografía usada, y a condición que el usuario haya adquirido los derechos de uso.
- (3) Según la lista de los países cubiertos por Navteq® o Tele Atlas® en los territorios indicados.

ALGUNAS DE NUESTRAS REFERENCIAS:

Alvea, Auchan France, Auchan Mexico (MX), Auchan Spa (IT), Carglass, Carrefour, Castorama, CERTU, Communauté d'agglomération Sofia Anipolis, Conseil Général du Calvados, Crédit Agricole Anjou Maine, Equinox Consulting, FNTP, Giraudy, IGN, Immochan, INSEE, ISIS, Laboratoire d'Économie des Transports, Leclerc, Norauto, Pathé, Quatrax Conseil, SPQR, Steria, Sucrière de la Réunion, Thalès, TRANS Affichage, AC Nielsen Srl (IT), Europlex Cinem - London (UK), Geodis (IT), Iguasport/Decathlon (BR), Intersport (BE), Jones Lang Lasalle (ES), La Poste Suisse (CH), Lisbon University (PT), L'Oréal Italia (IT), Mobistar (BE), Renault Italia (IT).

NUEVA FUNCIÓN CHRONOMAP: CREAR Y EQUILIBRAR TERRITORIOS DE FORMA AUTOMÁTICA



¿Cómo crear automáticamente los territorios de venta de un grupo de comerciales para que cada uno tenga el mismo volumen de negocio?

¿Cómo crear automáticamente sectores de distribución balanceando la carga de entrega de cada uno de mis repartidores?


ChronoMap le permite crear automáticamente estos territorios equilibrando la carga de trabajo.

Cada territorio tendrá un número de clientes o un potencial balanceado.

Esta solución es ideal para generar sectores de venta o distribución, porque reparte la actividad de forma proporcional y optimiza la organización de la empresa.

La nueva función va dirigida a las empresas que necesiten distribuir un conjunto de elementos entre varias zonas.

 **Prensa:** asignar los suscriptores a sectores de reparto a domicilio

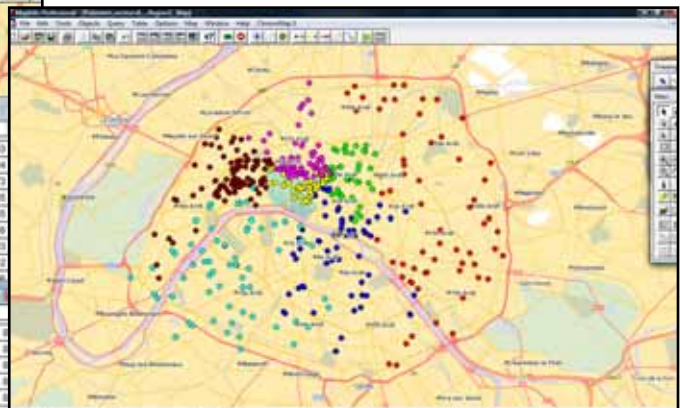
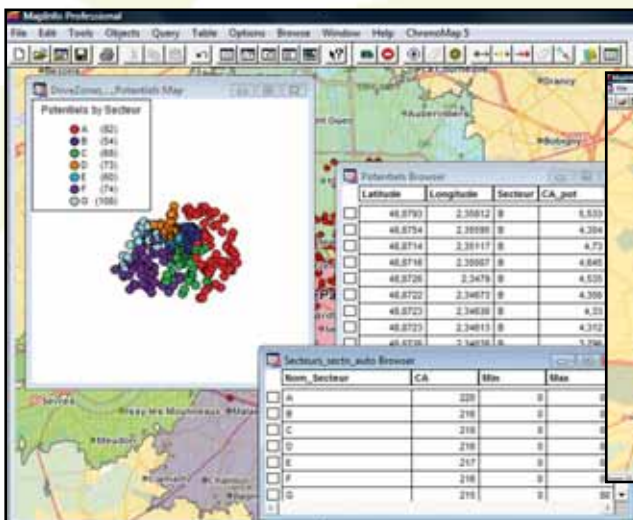
 **Venta:** dividir clientes potenciales que representen un volumen de negocio determinado entre los agentes comerciales.

 **Logística:** planear los lugares de entrega en función del número de almacenes.



Elección del vehículo:

ChronoMap toma en consideración el tipo de vehículo utilizado y el tipo de carreteras en las que puede circular para definir los sectores con la mayor precisión (a pie, vehículo ligero, camión).



¡Equilibre las áreas geográficas automáticamente en varios clics!



ChronoMap

es un software complementario a MapInfo® Professional (a partir de la versión 7)

REQUERIMIENTOS DEL SISTEMA:

ChronoMap para MapInfo® funciona con Microsoft® Windows® XP, Vista, Windows 7
Requerimientos RAM mínimos: 512 MB

Requisitos previos:

- > Tabla MapInfo que enumere las áreas geográficas. Esta tabla debe contener como mínimo una columna con los nombres de las áreas geográficas.
- > Una tabla MapInfo con geolocalización de los puntos que desea repartir. Esta tabla debe contener como mínimo:
 - Una columna con los elementos potenciales
 - Una columna con el valor de cada elemento potencial
 - Una columna donde se indicará, tras efectuar el cálculo, a qué área geográfica se asigna cada elemento.

Opciones:

La tabla MapInfo de las áreas geográficas puede contener:

- > Una columna con el número máximo de elementos potenciales por área geográfica
- > Una columna con el número mínimo de elementos potenciales por área geográfica
- > Una columna donde se indicará la cantidad de elementos potenciales que se han asignado a cada área geográfica.
- > Opción "Cálculo en línea recta": si el número de puntos que se asignarán a sectores es muy alto, la evaluación de las distancias entre los puntos durante la fase preparatoria puede efectuarse mediante un cálculo "en línea recta". Esto acelera el proceso de definición de sectores.

Resultados:

Como resultado, se obtiene un reparto equilibrado de los elementos potenciales.

ChronoMap proporciona una tabla MapInfo que indica la forma en que se ha repartido la carga de trabajo. ChronoMap completa la columna de asignación de los elementos potenciales, y en su caso, la columna relativa a la cantidad de elementos potenciales que se han incluido en cada área geográfica.

OPTI-TIME SA

E-mail : info@opti-time.com

Web : www.opti-time.com